



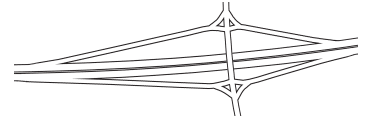
# BASISPLANDERAMTLICHEN VERMESSUNG DES KANTONS GRAUBÜNDEN

## ZEICHENERKLÄRUNG

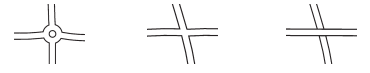
### Strassen und Wege

Autobahn/Autostrasse, Tunnel		
6-10m-Strasse, Tunnel		
4m-Strasse, Tunnel		
3m-Strasse, Tunnel		
2m-Strasse, Tunnel, Brücke		
Feldweg, Brücke fahrbar, Brücke nicht fahrbar		
Fussweg/Wanderweg/Wegspur oder Bikeweg, Klettersteig		

Autobahnverzweigung



Kreisverkehr, Kreuzung, Unter- bzw. Überführung



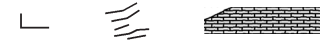
Flugplatz



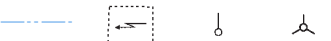
### Einzelsignaturen

Gebäude, Silo/Turm/Tanklager/ Gasometer, Ruine (gross, klein)						
Kirche/Kapelle (mit Friedhof), Schloss/Burg, Unterstand						
Reservoir (div. Konstruktionen), Schiessstand						
Campingplatz, Sportplatz, Golfplatz, Platz						

Mauer, Lawinerverbauung, Stau- mauer



Hochspannungsleitung, Elektrizitäts- werk, Antenne, Windkraftwerk, Solaranlagen



Denkmal, Bildstock/Gipfelkreuz, Höhle/Grotte



Aussichtspunkt



### Bahnen

Bahnlinie, Tunnel (einspurig)		
Bahngeleise/Industriegeleise, Haltepunkt (kleiner Bahnhof)		
Bahnhof		

Luftseilbahn/Gondelbahn/Sessel- bahn, Skilift



Materialeilbahn, Rodelbahn/ Rutschbahn



### Höhenangaben

Fixpunkt, Höhenkote in Strasse/ Fels und Geröll, im Gelände		624.0	543	555
---	--	-------	-----	-----

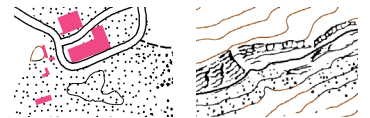
Höhenkote auf der Gewässerober- fläche, Seespiegelhöhe



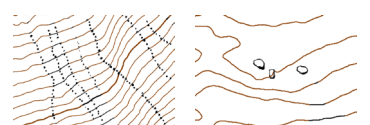
### Gelände

Zählkurve (Erdboden, Geröll, Gewässer/Gletscher)	100m	
Höhenkurve (Erdboden, Geröll, Gewässer/Gletscher)	10m	
Zwischenkurve (Erdboden, Geröll, Gewässer/Gletscher)	5m	
Erdböschung, Steinböschung		
Einschnitt, Damm		
Erdschlupf, Doline		

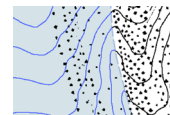
Kiesgrube, Fels und Geröll



Trockenrinne, Felsblock



Gletscher mit Moräne

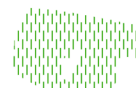


## Vegetation

geschlossener/offener Wald,  
Hecke



Reben



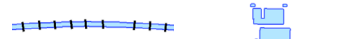
Baumgruppe, Einzelbaum

## Gewässer

Fluss, Bach



Gewässerverbauung, Wasser-  
becken



Teich/See, Wasserfall, Quelle



Fließrichtung Fluss, Kanal



Moor, Schilfgürtel



Eingedoltes (unterirdisches) Ge-  
wässer, Druck- und Rohrleitung



## Grenzen

Landesgrenze, Kantonsgrenze



Gemeindegrenze



## Beschriftung

Grössere Ortschaft,  
Ortschaft/Weiler

**Chur**      **Mulegn**

Flurname gross, mittel, klein

*Scarvi*      *Hell*      *Ganda*

Berg

*Cima di Colle Scengio*

Fluss/See, Gletscher

*Igl Lai*      *Glatscher dil Tumpiv*

Tal

*Ochsental*

Gebäude, Ruine

Officina Elettrica      Ruina Balcun At

## Weitere Informationen zum Basisplan des Kantons Graubünden

### Allgemeines

Der Basisplan der amtlichen Vermessung Graubünden, kurz BP-AV-GR, ist ein automatisch generiertes Kartenprodukt aus den Daten der amtlichen Vermessung. Ausnahmen hierbei bilden die Fels- und Geröll-darstellungen sowie das Relief, die Höhenkurven und die Höhenkoten. Diese sind von der Landeskarte 1:25 000 bzw. dem SwissALTI3D abgeleitet.

Um den Informationsgehalt zu verbessern, hat der Kanton Graubünden beschlossen, den Basisplan mit zusätzlichen Objekten wie Böschungsschraffen, wichtige Mauern, Elektrizitätswerke, Kirchenkreuze, Friedhöfe, Flusspfeile usw. anzureichern. Für die Bahnlinien wird eine spezielle Bahnsignatur verwendet. Anstelle des Strassennetzes aus der amtlichen Vermessung wird das Strassen- und Wegnetz aus dem topografischen Landschaftsmodell (TLM) der Swisstopo verwendet.

Erhältlich ist der BP-AV-GR in einer Farb-, einer Grauton- sowie einer Schwarz-Weiss-Variante. Die generelle Verfügbarkeit kann im Internet unter [www.alg.gr.ch](http://www.alg.gr.ch) eingesehen werden.

Der Inhalt des Basisplans hat keine Rechtskraft.

### Masstab

Der BP-AV-GR wurde für den Kartenmasstab 1:10 000 konzipiert, er kann aber auch im Kartenmasstab 1:5000 eingesetzt werden.

### Verfügbarkeit

Der BP-AV-GR ist über das ganze Kantonsgebiet verfügbar.

### Erstellungszyklus

Nachführungen im traditionellen Sinn sind beim Basisplan der amtlichen Vermessung nicht vorgesehen. Er wird jeweils im Mai und im November aus den aktuellen Grundlagendaten neu erstellt.

### Bezugsquelle

Der BP-AV-GR kann in digitaler Form (Download) bei der Geodatendreh-scheibe Graubünden ([www.geogr.ch](http://www.geogr.ch)) bezogen oder als WMS-Dienst genutzt werden.

### Weitere Auskünfte

Amt für Landwirtschaft und Geoinformation  
Ringstrasse 10  
7001 Chur  
Tel. 081 257 24 32  
E-Mail: [info@alg.gr.ch](mailto:info@alg.gr.ch)  
URL: [www.alg.gr.ch](http://www.alg.gr.ch)